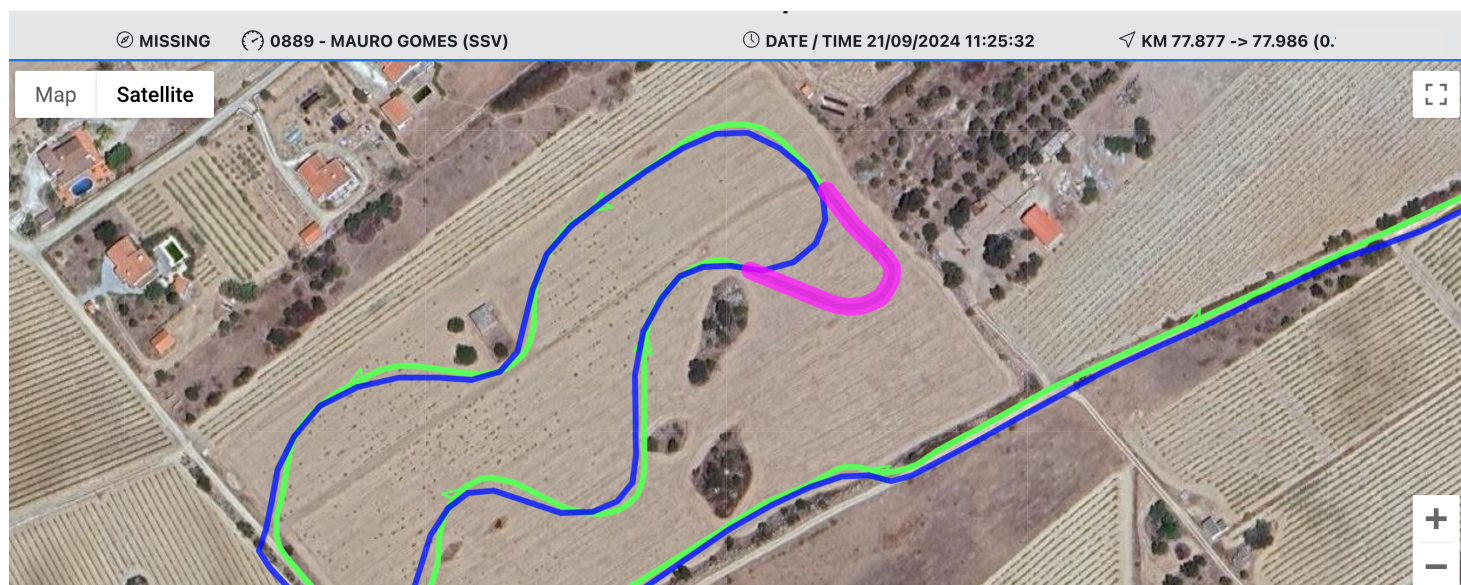


Relatório de Controlo de Percurso – SS2



A Saída do percurso ocorreu entre o Km 77,64 e o Km 78,18 do SS2

Distância do percurso não percorrida: 0,110 Kms

Aplicando a penalização do Artº 14.7.3 corresponde ao seguinte cálculo:

Penalização 120seg + (110 metros / 100 * 60seg) = 3 minutos e 6 segundos